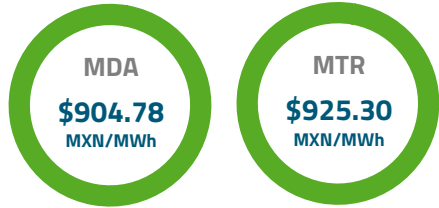


INDICADORES DEL MERCADO



PML MTR

SIN: \$920.99 MXN/MWh
BCA: \$508.64 MXN/MWh
BCS: \$2,808.03 MXN/MWh

Fuente: CENACE (promedios)

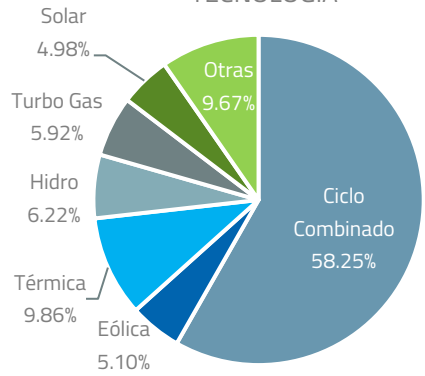


32,680.82 GWh DE GENERACIÓN



32,735.23 GWh DE CONSUMO

DESPACHO POR TIPO DE TECNOLOGÍA

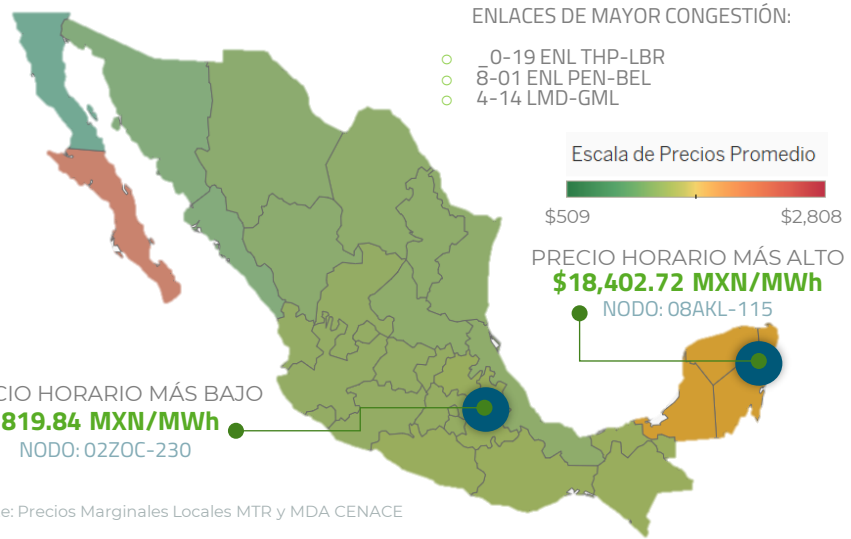


Fuente: Demanda y Generación por Tipo de Tecnología CENACE

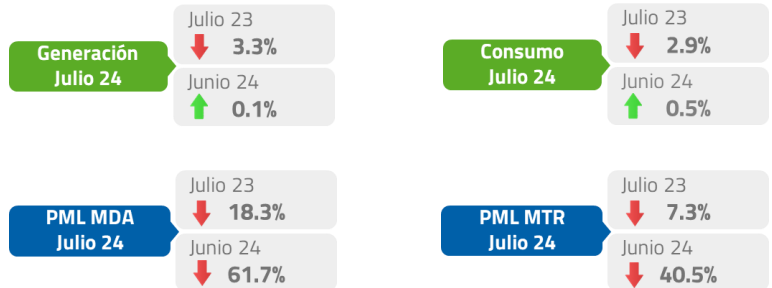
INFLACIÓN	1.05% Mensual
	2.74% Acumulada
	5.57% Anual
FIX MXN/USD:	\$18.10 MXN/USD
PETRÓLEO:	\$84.43 USD/Barril
GAS NATURAL:	\$2.07 USD/MBtu
COMBUSTÓLEO:	\$80.24 USD/Barril

Fuente: OPEC, DOF, CRE, CENACE (promedios mensuales)

INFORMACIÓN DEL MERCADO

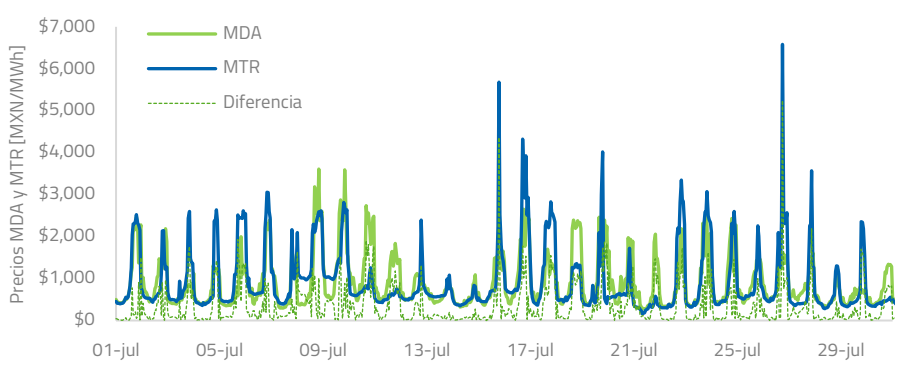


COMPARATIVO RESPECTO A OTROS MESES



- La disminución en precios del PML fue debido al decremento de la demanda en todo el sistema eléctrico nacional y a una condición de disponibilidad de centrales de generación.
- La diferencia entre los precios del MDA y MTR en julio 2024 en promedio fue de \$345.14 MXN/MWh.

MDA VS MTR

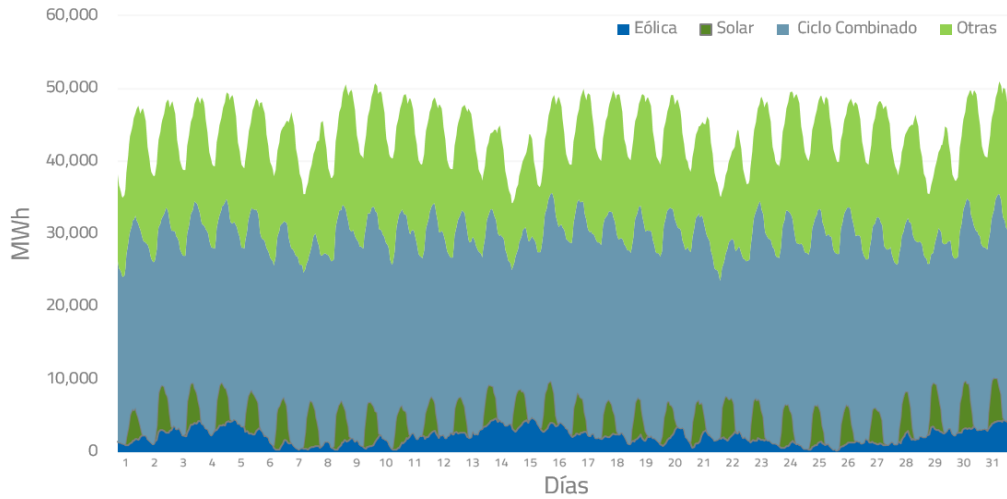


La integración de la generación por tipo de tecnología se muestra en la gráfica de la derecha.

Generación por Tecnología

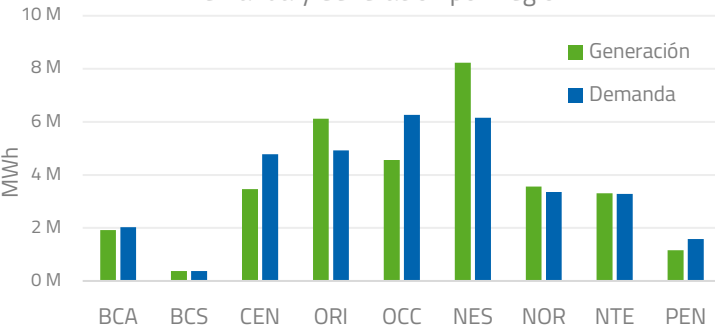
Eólica y Solar	10.08%
Ciclo Combinado	58.25%
Otras fuentes	31.67%

Generación Liquidada



Otras: Biomasa, Geotérmica, Nucleoeléctrica, Hidroeléctrica, Combustión Interna, Térmica, Carboeléctrica y Turbo Gas

Demanda y Generación por Región



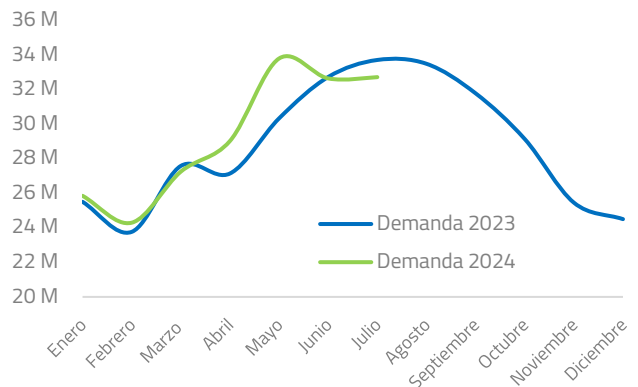
Demanda Horaria Promedio
45.00 GWh

Demanda Horaria

Máxima	51.21 GWh	9 de julio a las 17 horas
Mínima	34.07 GWh	14 de julio a las 7 horas

La gráfica de la derecha muestra la evolución de la demanda en 2023 y 2024. La demanda en julio 2024 comparado con el año pasado estuvo por debajo de lo esperado en parte debido a la fuerte temporada de lluvias que se espera se mantenga para los meses siguientes.

Demanda Mensual



SERVICIOS CONEXOS

Reservas de Regulación Secundaria

SIN:	942.40 MXN/MWh
BCA:	44.71 MXN/MWh
BCS:	361.60 MXN/MWh

Reservas No Rodantes de 10 minutos

SIN:	55.58 MXN/MWh
BCA:	42.24 MXN/MWh
BCS:	127.67 MXN/MWh

Reservas Rodantes de 10 minutos

SIN:	372.17 MXN/MWh
BCA:	42.60 MXN/MWh
BCS:	128.12 MXN/MWh

Reservas Rodantes Suplementarias

SIN:	55.44 MXN/MWh
BCA:	4.15 MXN/MWh
BCS:	56.38 MXN/MWh

Reservas No Rodantes Suplementarias

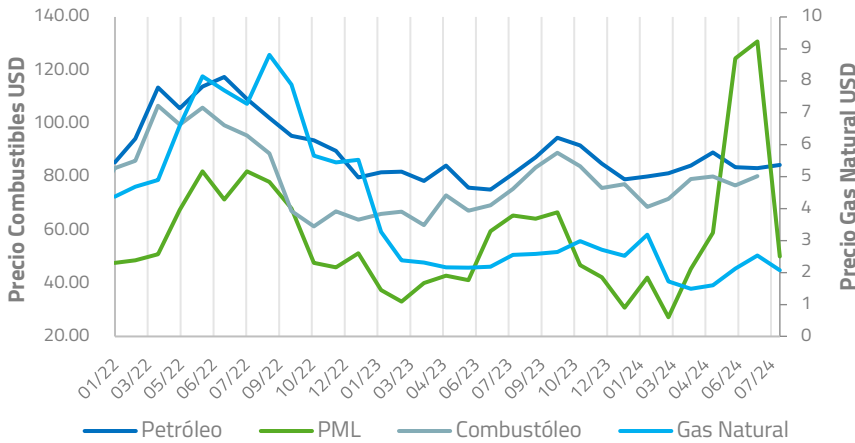
SIN:	55.44 MXN/MWh
BCA:	4.15 MXN/MWh
BCS:	56.38 MXN/MWh

Fuente: Demanda y Generación por Tipo de Tecnología CENACE

Fuente: Servicios Conexos CENACE (promedios mensuales)

INFORMACIÓN GENERAL

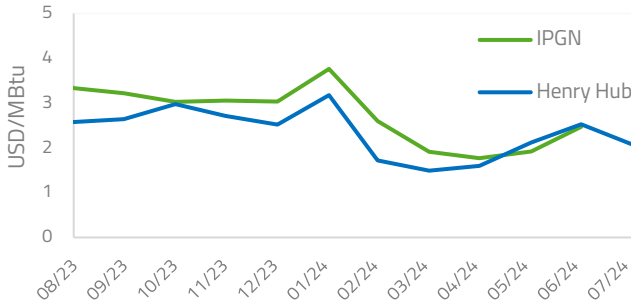
Tendencia PML y precios de los combustibles



En la gráfica de la izquierda se puede observar el comportamiento del precio de los diferentes combustibles y el del PML.

A diferencia de meses anteriores, a partir de este mes, se observa un acoplamiento entre el PML y el Gas Natural ya que el PML presentó un decremento considerable para llegar a niveles similares a los vistos en abril de 2024.

Precio del Gas Natural



GAS NATURAL \$2.07 USD/MMBTU Decremento de **18.2%** respecto junio 24

Tipo de cambio



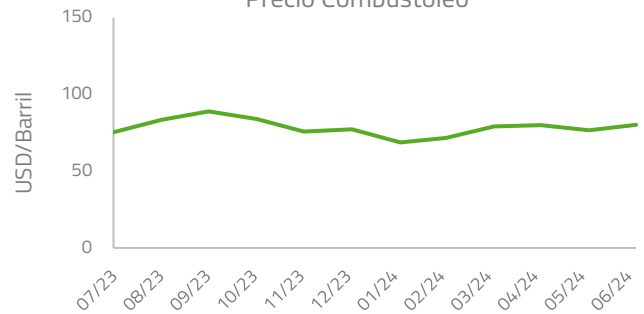
TIPO DE CAMBIO \$18.10 MXN/USD Incremento de **0.14%** respecto junio 24

Precio Petróleo



PETRÓLEO \$84.43 USD/Barrel Incremento de **1.4%** respecto junio 24

Precio Combustóleo



COMBUSTÓLEO \$76.67 USD/Barrel Decremento de **4.4%** respecto junio 24

Fuente: OPEC, CRE, DOF, EIA (promedios mensuales)